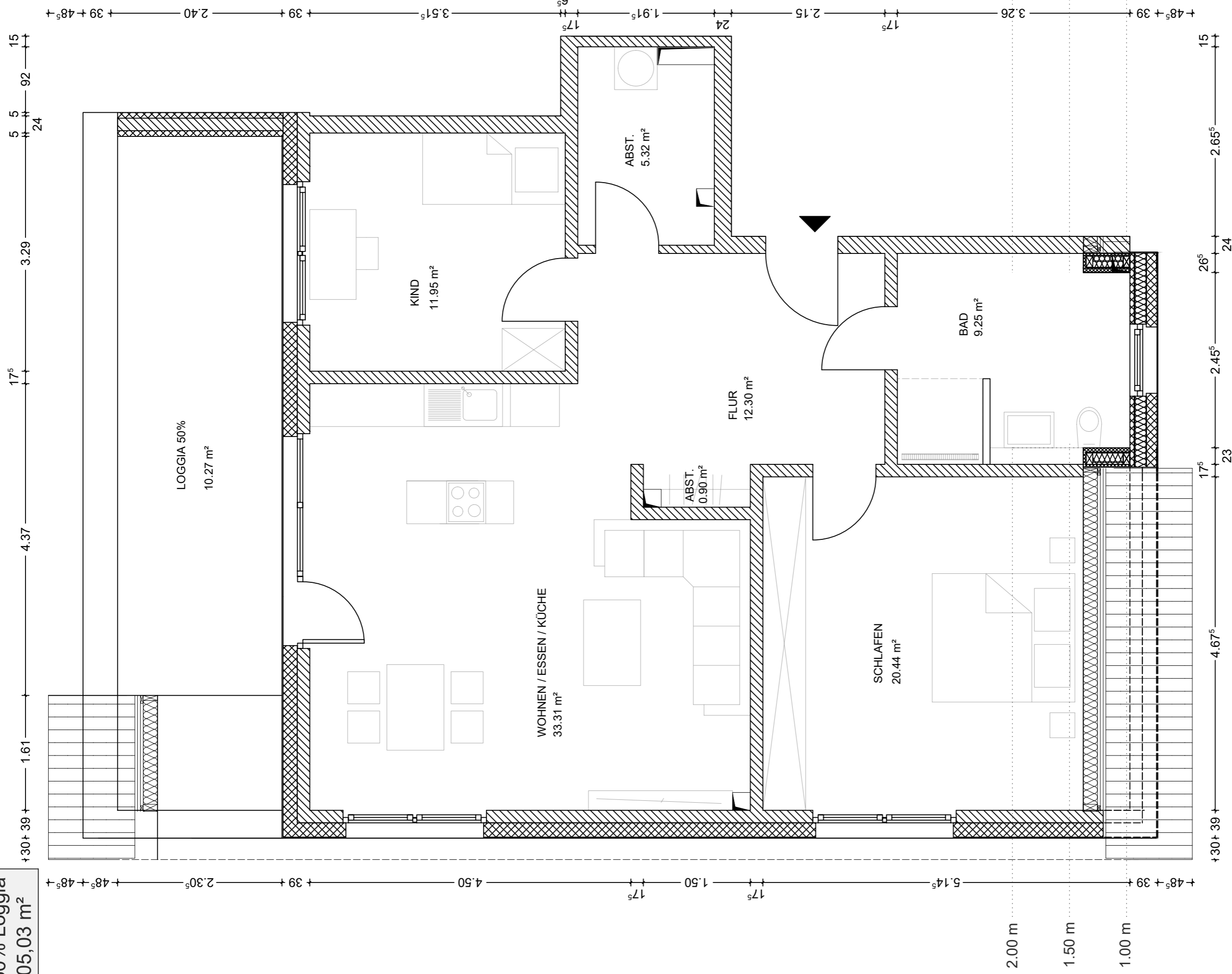


# WOHNUNG 7

ink. 50% Loggia  
ca. 105,03 m<sup>2</sup>



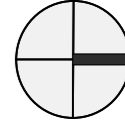
## WOHNUNG 7 / 2. OG OBERGESCHOSS

PATTENSEN - DAMMSTRASSE 5

05.08.2024

M 1:50 i.O.

ALLE ANGEgebenEN RAUMMASSE  
SIND ROHBAUMASSE !



GZG Projektgesellschaft  
Am Tor 6  
30926 SEELZE  
Tel.: 05137 / 82770

Bauordnungsrechtlich und technisch bedingte Änderungen bleiben vorbehalten.  
Die endgültige Festlegung der Sanitärobjekte erfolgt in Absprache mit dem Nachunternehmer.

ÄNDERUNG / ERGÄNZUNG	GEZ	DATUM	INDEX
			c
			b
			a