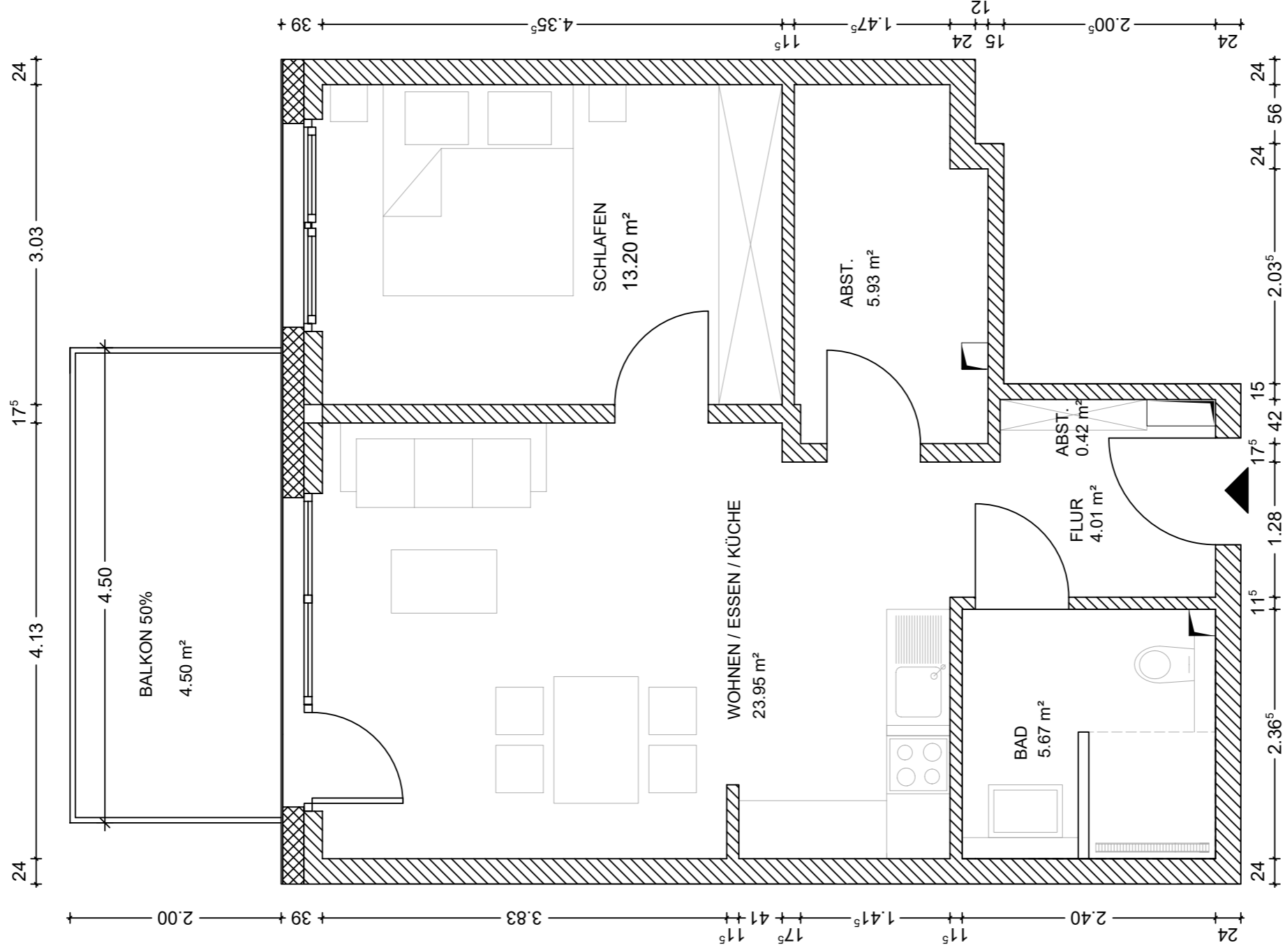


WOHNUNG 5
 inkl. 50% Balkon
 ca. 57,49 m²

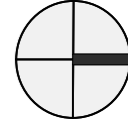


WOHNUNG 5 / 1. OG OBERGESCHOSS

PATTENSEN - DAMMSTRASSE 5

05.08.2024 M 1:50 i.O.

ALLE ANGEgebenEN RAUMMASSE SIND ROHBAUMASSE !



GZG Projektgesellschaft
 Am Tor 6
 30926 SEELZE
 Tel.: 05137 / 82770

ÄNDERUNG / ERGÄNZUNG	GEZ	DATUM	INDEX
Bauordnungsrechtlich und technisch bedingte Änderungen bleiben vorbehalten. Die endgültige Festlegung der Sanitärobjekte erfolgt in Absprache mit dem Nachunternehmer.			c
			b
			a