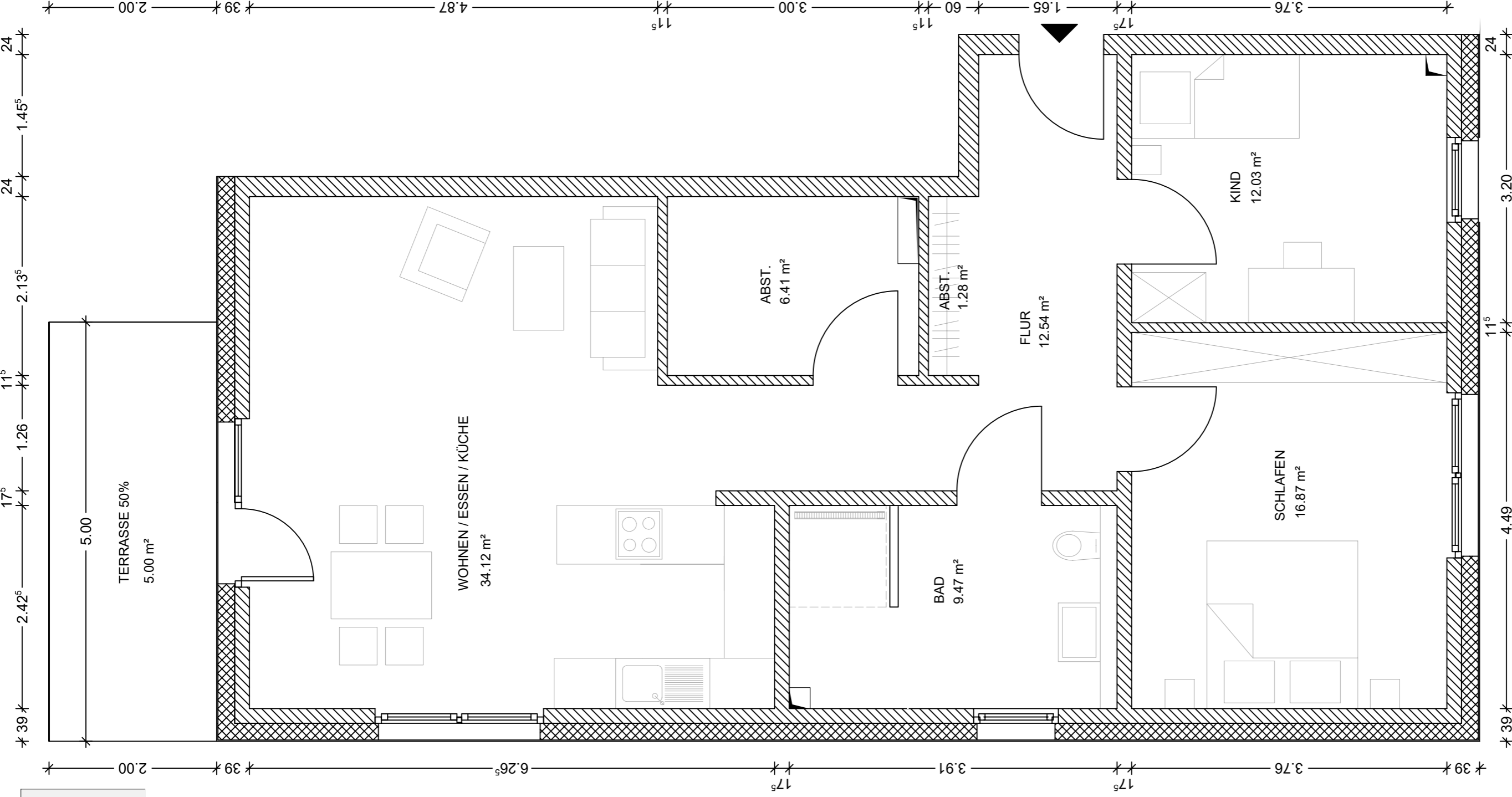


WOHNUNG 1

Rollstuhlgerecht

ink. 50% Terrasse

ca. 97,72 m²



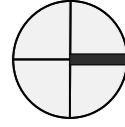
WOHNUNG 1 / EG ERDGESCHOSS

PATTENSEN - DAMMSTRASSE 5

05.08.2024

M 1:50 i.O.

**ALLE ANGEgebenEN RAUMMASSE
SIND ROHBAUMASSE !**



GZG Projektgesellschaft
Am Tor 6
30926 SEELZE
Tel.: 05137 / 82770

Bauordnungsrechtlich und technisch bedingte Änderungen bleiben vorbehalten.
Die endgültige Festlegung der Sanitärobjekte erfolgt in Absprache mit dem Nachunternehmer.

ÄNDERUNG / ERGÄNZUNG	GEZ	DATUM	INDEX
			c
			b
			a